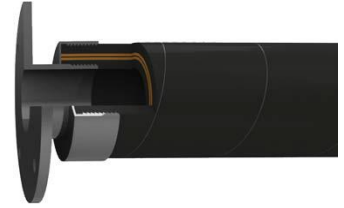


Catalogue 2015 - ref: 2015-1

Swaged Flanges

Petroleum S&D Hose.
For tankers & Bunkering.



EN 1765 Type S15

REF	DESIGNATION	Nominal		Diamètre en mm			Pression en bar		Aspiration en bar	Rayon min. de courbure en mm	Poids en g/m	L mini m
		mm	pouce	Intérieur	Renfort	Extérieur	Service	Eclat.				
	SWAGED FLANGES 50	50	2"	50,8		70,0	15	60	-0,92	200	2,695	6 - 40
	SWAGED FLANGES 76	76	3"	76,2		100,0	15	60	-0,92	400	4,610	6 - 40
	SWAGED FLANGES 101	101	4"	101,6		130,0	15	60	-0,92	500	6,980	6 - 40
	SWAGED FLANGES 127	127	5"	127,0		158,0	15	60	-0,92	650	9,650	6 - 40
	SWAGED FLANGES 152	152	6"	152,4		188,0	15	60	-0,92	750	14,385	6 - 40
	SWAGED FLANGES 203	203	8"	203,0		242,0	15	60	-0,92	950	20,170	6 - 12

Données à titre indicatif, sous réserve de modifications sans préavis du fabricant



STRUCTURE:

Tube intérieur: Caoutchouc NBR, résistant aux huiles et aux hydrocarbures.

Renfort : Insertion textile haute tenacité, 2 spirales en acier et fil de masse antistatique.

Tube extérieur: Caoutchouc synthétique spécial, résistant aux huiles, à l'abrasion, à l'ozone, à l'eau de mer et aux agents atmosphériques.

APPLICATIONS:

Pour aspiration et refoulement des produits pétroliers avec teneur en aromatiques jusqu'à 50% de navire à navire ou entre le navire et le quai.

TEMPERATURE D'EMPLOI:

de - 30° C à + 82° C

NORMES:

TS EN 1765 S15

A PRECISER : Electriquement conducteur ou non-conducteur.

PRECISIONS NECESSAIRES:

- A- Diamètre intérieur
- B- Longueur (brides incluses)
- C- Pression de service
- D- Spécifications des brides
- E- Applications (plus de détails possible)
- F- Température de travail



STRUCTURE:

Tube: Oil and petrol resistant NBR rubber.

Reinforcement : High tensile synthetic textile, 2 steel wire helix and antistatic copper wire.

Cover: Oil, weather, ozone, abrasion and sea water resistant, special synthetic rubber.

APPLICATIONS:

For suction and discharge of petroleum products with aromatic content up to 50% from ship to ship or from ship to dock.

TEMPERATURE:

de - 50° F à + 180° F

NORMS:

TS EN 1765 S15

TO BE SPECIFIED : Electrically continuous or discontinuous.

NOTES ON ORDERING:

- A- Inside diameter
- B- Length (overall length)
- C- Working pressure
- D- Type ends or end fittings
- E- Applications (much detail as possible)
- F- Working temperature